



Les Sciences économiques et sociales en première et en terminale, à quoi ça sert ?

► **Comprendre les fondamentaux** de l'économie, de la sociologie et des sciences politiques en proposant une **approche pluridisciplinaire**.



► **Améliorer la culture** économique, sociologique et politique des lycéens et **participer au débat public**.

► **Maîtriser des savoir-faire indispensables à la poursuite d'étude** : **argumentation** et **construction structurée d'un raisonnement** (dissertation), analyse de documents (textes, données statistiques).



Les Sciences économiques et sociales, pour qui et comment ?

► Parmi les enseignements de spécialité, **les SES sont une option possible** pour les élèves qui souhaitent continuer la matière en première et terminale **générales à raison de 4 et 6 heures respectivement**. Cet enseignement, généraliste, **s'inscrit sans une diversité de parcours**.



► Au final, les SES s'adressent à tous les **élèves curieux du fonctionnement de l'économie, de la société et du monde politique qu'ils aient ou non une idée précise de leur orientation post-bac ! (Voir les combinaisons ci-après)**

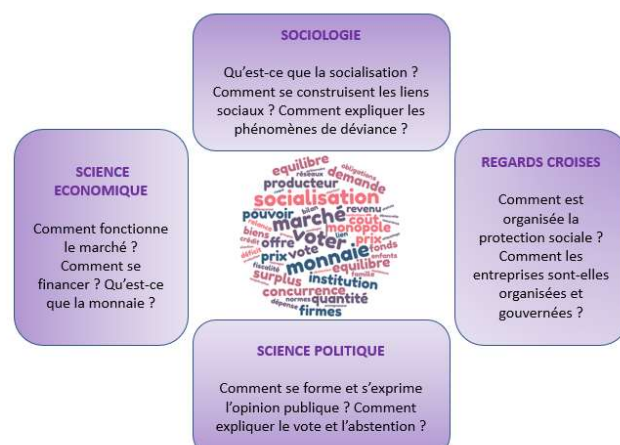
► **En spécialité SES, les élèves ont l'occasion de débattre tout en apprenant sur le monde qui les entoure de diverses manières** (revue de presse sur l'actualité, visites et débats avec des chercheurs en sciences sociales de l'Université d'Evry, lecture d'ouvrages spécialisés ...)



Et le programme ?

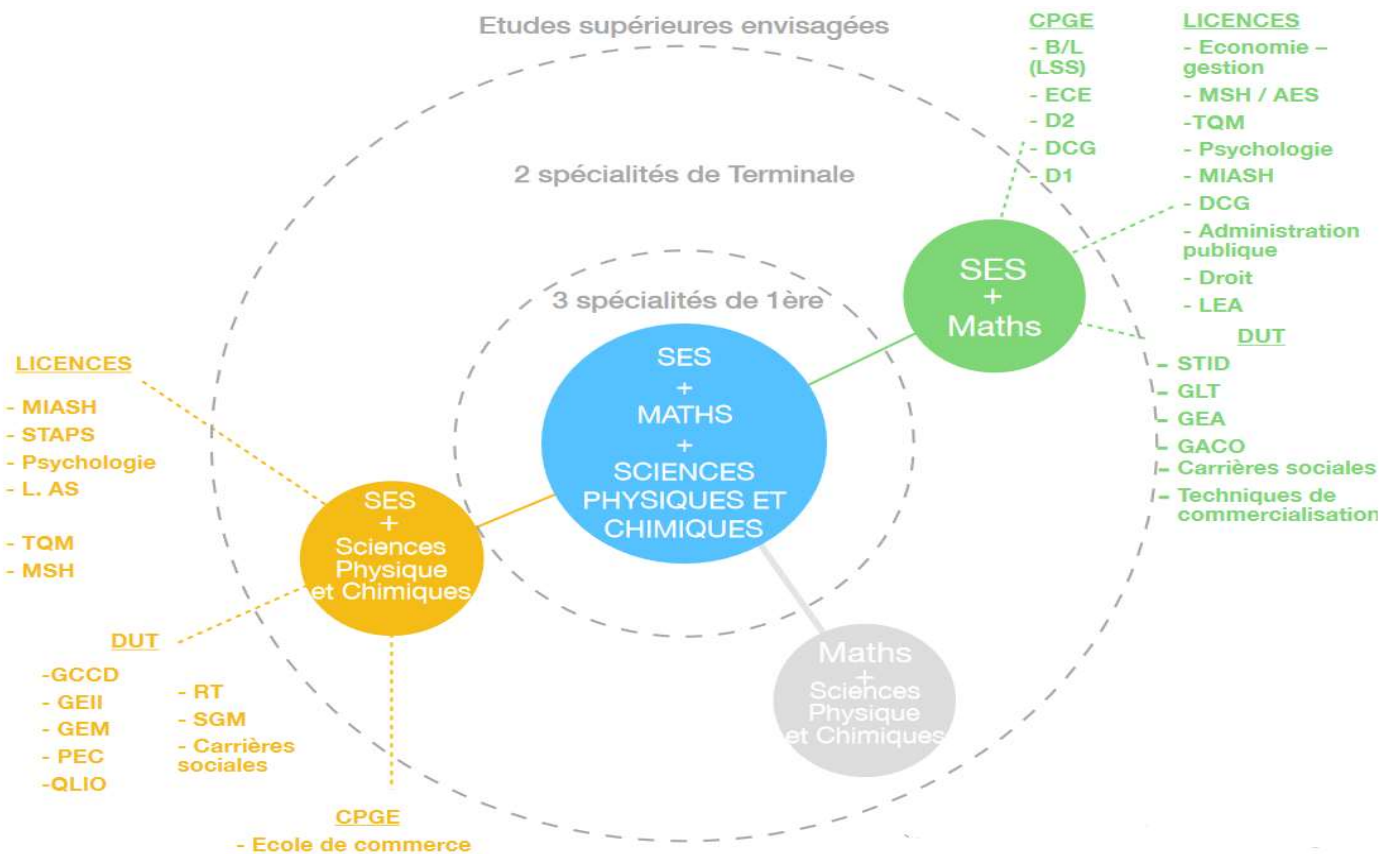
► **Un programme diversifié** qui permet d'adopter **différents regards**, mais aussi **de les croiser**.

Le programme de première

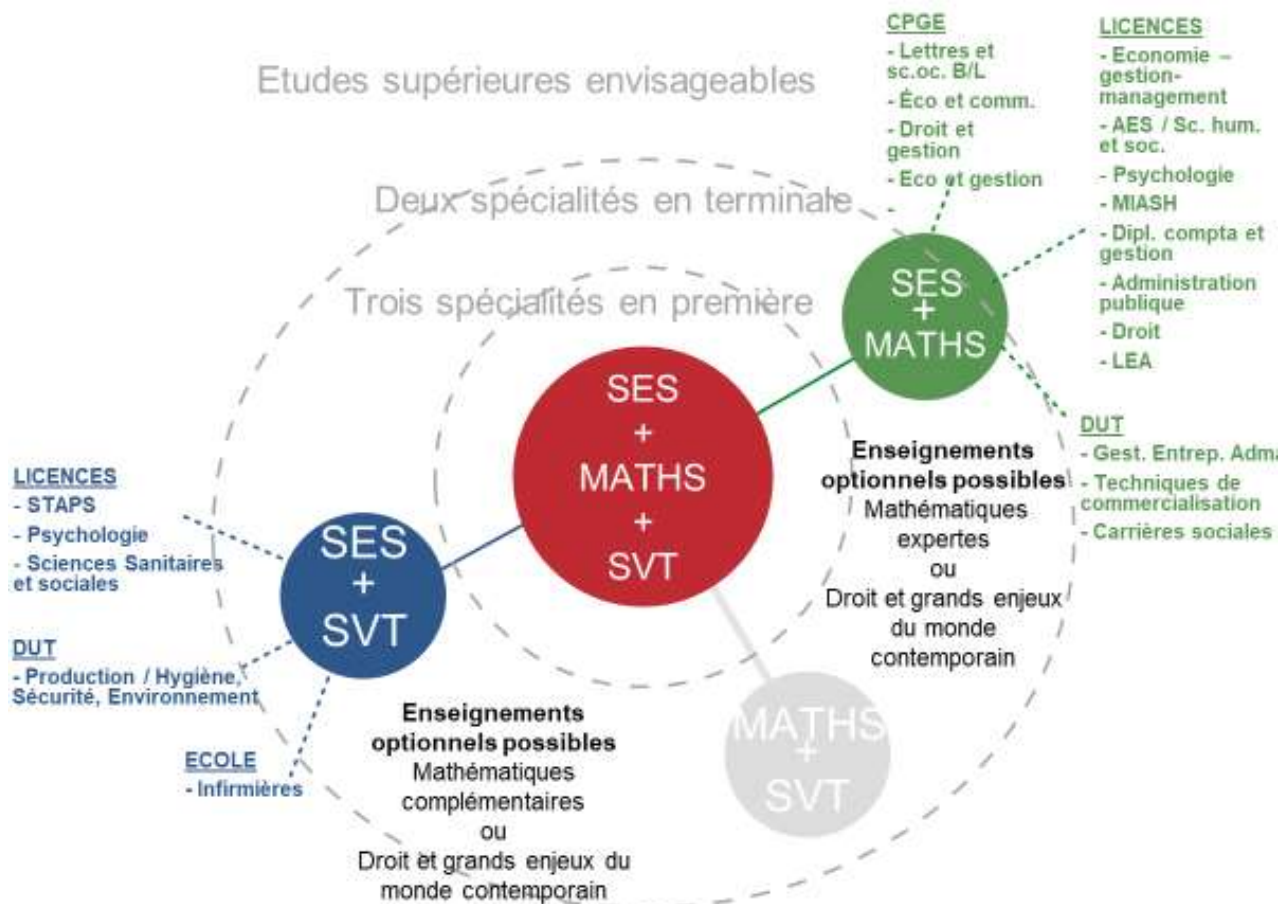


Je souhaite faire des SES en première, et je pense avoir un profil plutôt scientifique.

Avec des mathématiques et des sciences physiques et chimiques...

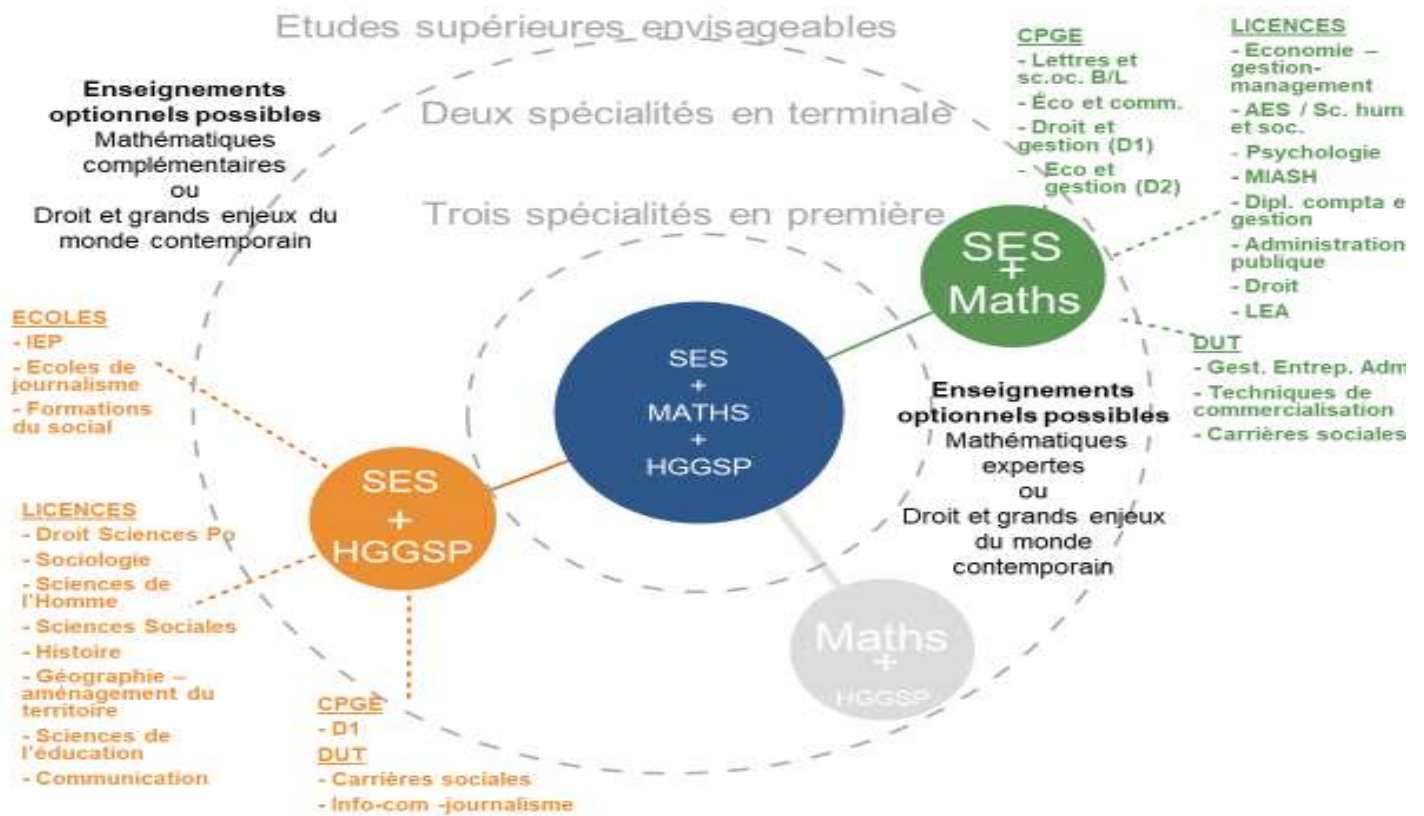


Avec des mathématiques et des SVT ...



Je souhaite faire des SES en première, et je pense avoir un profil plutôt économique et social

Avec des mathématiques et de l'histoire géographie-géopolitique-science politique....



Ou des langues ...

